

## Válvula de Segurança (VS)

As Válvulas de Segurança Castinox são fabricadas respeitando as normas aplicáveis, através de componentes

fundidos em aço inox e totalmente usinados, garantido precisão e a qualidade necessária para aplicações sanitárias.

A função dessas válvulas é **aliviar as pressões excessivas na linha**, protegendo os outros equipamentos de possíveis danos.

## Aplicação

Criada para aliviar a pressão interna nos equipamentos, a válvula de segurança é obrigatória, independentemente do grau de risco da linha de produção. Medida normatizada pela Secretaria de Segurança e Saúde do Trabalho do Ministério do Trabalho, por meio da Norma Regulamentadora NR13.

## Possíveis Configurações

**Materiais:** Aço inox 304, 316 e 316L.

**Vedações grau alimentício:** Buna-N, EPDM, Silicone, Viton.

**Conexões:** SMS, TC, DIN, RJT



## Dados Técnicos

Pressão mínima do produto: **Vácuo total.**

Faixa de temperatura: **-10 °C à 140 °C.**

Pressão Máxima da Linha: **25 kgf/cm<sup>2</sup>.**

## Funcionamento

A abertura da válvula é regulada por meio de uma mola que é ajustada na pressão de segurança adequada à instalação. Quando a pressão ultrapassar a regulada, a válvula se abre permitindo a passagem do fluido, aliviando a pressão.

Ø	Mola	Pressão Máxima na Instalação (Kgf/cm <sup>2</sup> )
1"	1	10
	2	25
1.1/2"	1	6,5
	2	14
2"	1	2,5
	2	6,5
2.1/2"	2	4
3"	2	3,5
4"	3	2



## Codificação

1	2	3	4	5	6	7	8	9
Produto			Norma	Montagem	Variável	Aço	Vedações	Bitola
420	0 = Solda		0 = Solda	0 = Não tem	0 = Não tem	- = Não tem	- = Não tem	1 = 1"
	1 = TC		1 = TC	1 = 2M/2TC 3M/3TC 4M/4TC		A = Inox 304	N = BUNA N	2 = 1.1/2"
	2 = RJT		2 = RJT	2 = 2NP 3NP 4NP		B = Inox 306	E = EPDM	3 = 2"
	3 = SMS		3 = SMS	3 = M NP MM NP MMM NP		M = Inox 304L	S = SILICONE	4 = 2.1/2"
	4 = IDF		4 = IDF	4 = M NP NP M NP NP NP			V = VITON	5 = 3"
	5 = DIN		5 = DIN	5 = MM NP NP		Q = Inox 316L	T = TEFLON	6 = 4"
	6 = BSP		6 = BSP					7 = 5"
	7 = NPT		7 = NPT					8 = 6"
	9 = Flange		9 = Flange					

**Exemplo:** Válvula de Segurança tipo Solda, Aço inox 304, vedação em EPDM e bitola 2.1/2"

**420000AE4**

## Vista explodida e lista de componentes

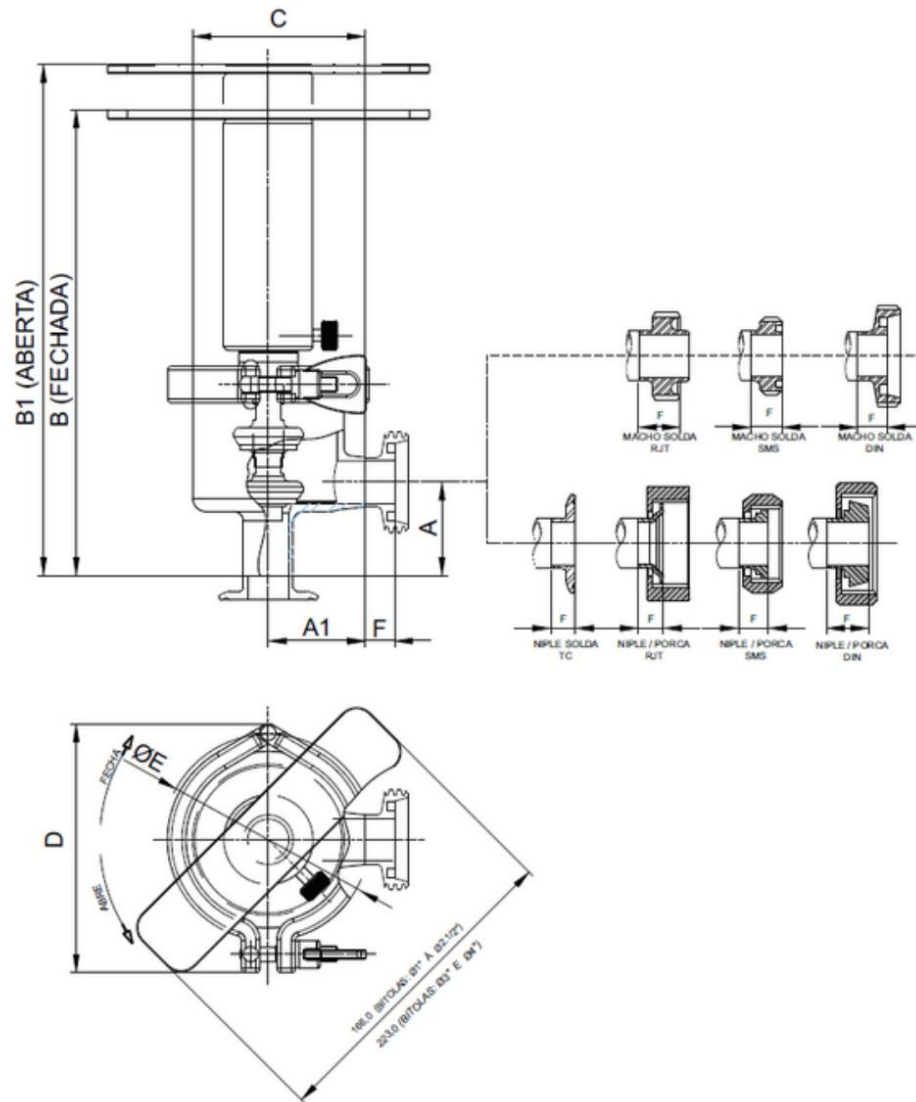


ITEM	DESCRIÇÃO	QTD.
1	Abraçadeira TC 304	1
2	Guia da mola válvula segurança	1
3	Manípulo VS	1
4	Mola p/ válvula de segurança	1
5	Adaptador	1
6	Corpo	1
7	Haste	1
8	Kit SMF*	1
9	Parafuso trava manípulo	1
10	Encosto aperto fecho	1
11	Parafuso fecho	1

\* Peça para reparo



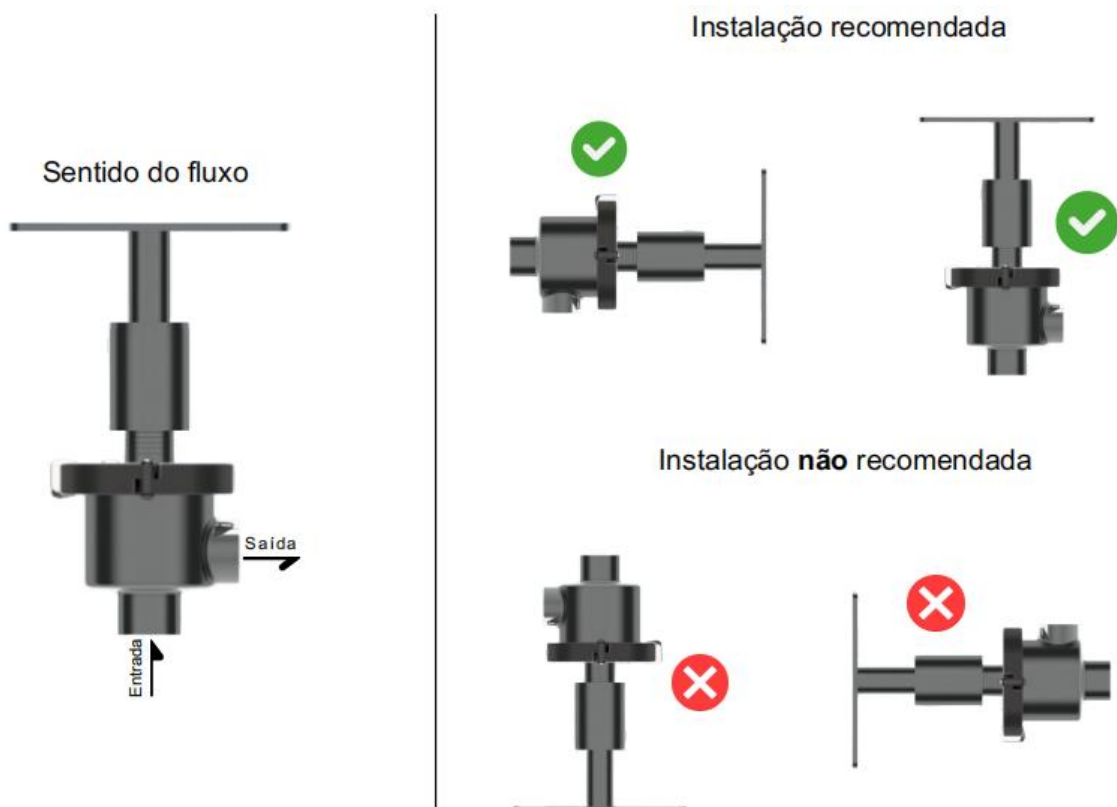
## Dimensões



BITOLA Ø O.D. (Pol.-mm)	DIMENSÕES (mm)								PRESSÃO TRABALHO MÁX. (kgf/cm <sup>2</sup> )	DIMENSÃO (mm)							
	TIPO SOLDA									F							
										MACHO				NIPLE / PORCA			
	A	A1	B	B1	C	D	ØE			RJT	SMS	DIN	TC	RJT	SMS		DIN
1"-25,4	48,2	50,0	240,3	254,8	89,0				--		16,0			15,5			
1.1/2"-38,1	48,5	53,5	234,3	248,8	92,5				--		20,0	22,0		16,0		13,0	
2"-50,8	61,5	61,5	244,2	258,7	100,5	128,5	104,0	28	21,5			12,7	13,0	17,0		14,0	
2.1/2"-38,1	82,5	82,5	278,3	292,8	128,0			26		24,0	25,0					16,0	
3"-76,2	87,5	87,5	340,2	361,2	140,5			22									
4"-101,6	134,0	133,0	411,0	432,0	203,5	156,5	128,5	12		35,0	30,0	15,9		19,0		20,0	



## Instalação, Manutenção e Recomendações



### Manutenção

As válvulas Castinox são projetadas para manutenção simplificada, dispensando a necessidade de profissionais especializados ou equipamentos específicos, seguindo a vista explodida, é possível desmontar e montar o equipamento com facilidade.

Aconselha-se realizar a manutenção preventiva semestralmente ou após 5 mil ciclos de uso, realizar troca de vedações e inspeção de desgastes do conjunto completo.

Para otimizar a instalação, recomenda-se adquirir o equipamento com um dos terminais de conexão indicados neste material, evitando soldas diretas no corpo da válvula que podem comprometer sua funcionalidade e integridade. Em caso de dúvidas ou para mais informações, contate um consultor técnico pelos canais de atendimento Castinox.

### Garantia

Produto possui 3 meses de garantia contra defeitos de fabricação.

A Válvula de Segurança deverá passar por testes de pressão, calibração e inspeção a cada 12 meses para atender a NR-13.

